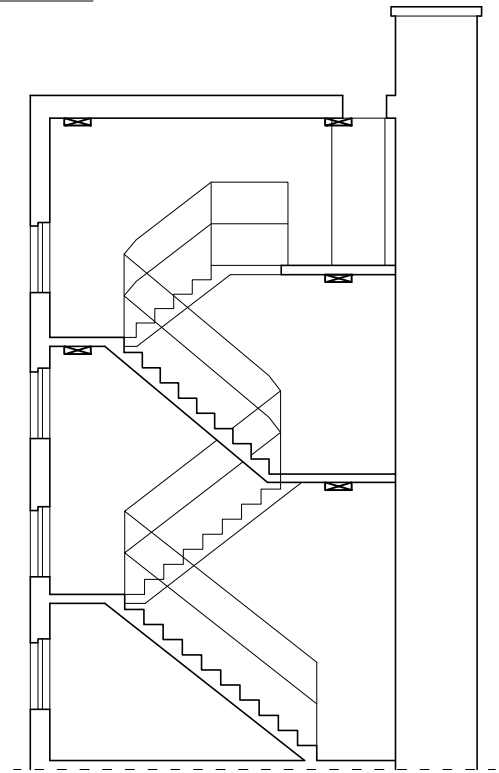
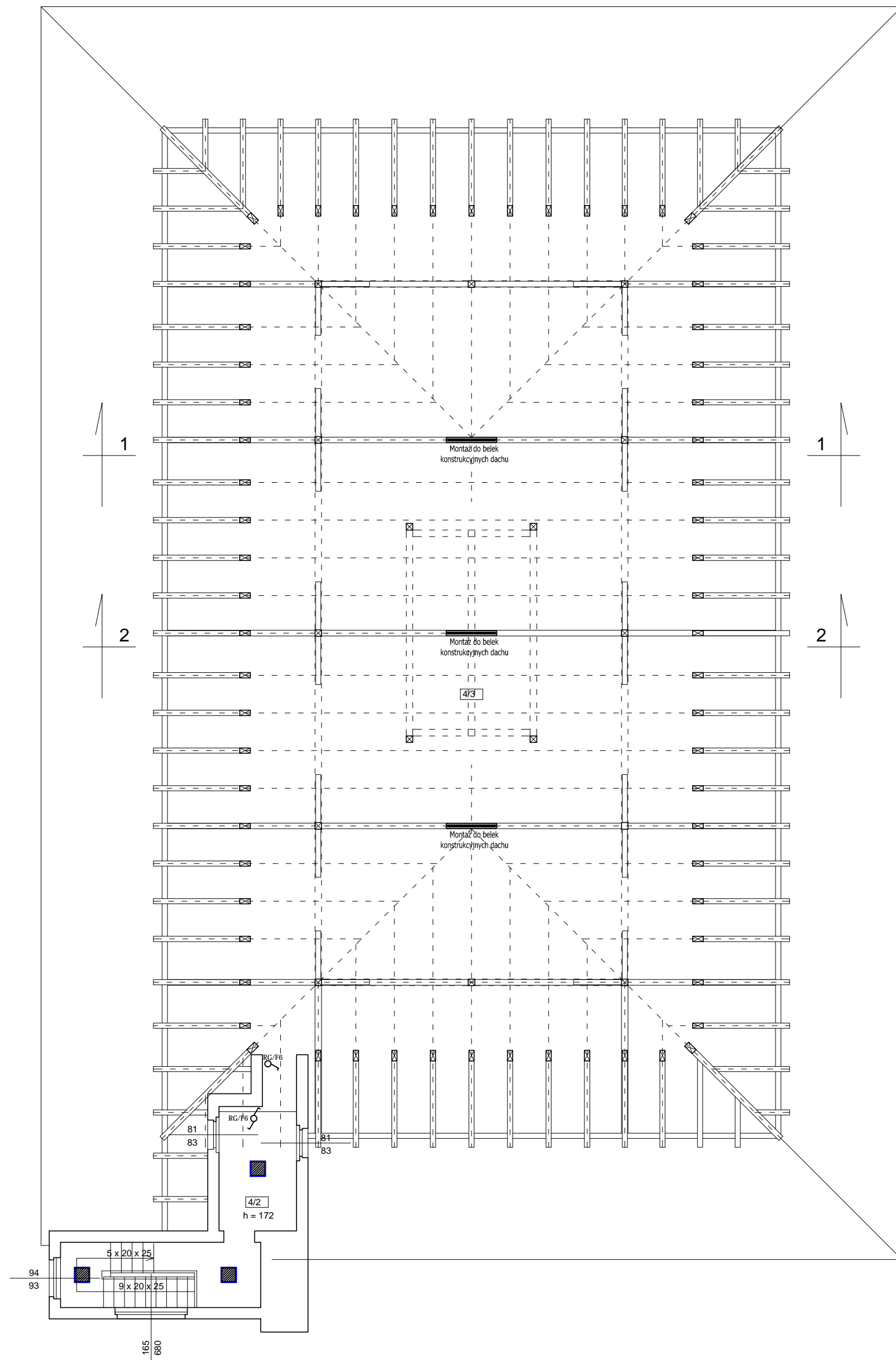


NR	NAZWA POMIESZCZENIA	POW. (m2)
3/1	Klatka schodowa	6,9
4/1	Klatka schodowa	6,9
4/2	Korytarz	6,1
4/3	Strych	169,5
ŁĄCZNIE:		426,5

PRZEKRÓJ B-B



- Oprawa typu HI-BAY LED 32600lm 4000K AREA IP65 IK07
- Oprawa liniowa LED 4450lm 4000K OPAL IP65 IK08 l=1,1m
- Oprawa liniowa LED 6800lm 4000K OPAL IP65 IK08 l=1,1m
- Korytka instalacyjne perforowane FeZn 50H50
- Oprawa modułowa LED 350x350 2900lm 4000K OPAL IP44 n/t
- Oprawa typu plafon LED 1050lm 4000K OPAL IP54
- Oprawa typu downlight LED 1900lm 4000K IP44
- Oprawa awaryjna LED 3W 190lm (optyka AREA) IP54 n/t 1h
- Oprawa awaryjna LED 3W 220lm (optyka korytarzowa) IP54 n/t 1h
- Oprawa awaryjna LED 3W 220lm (optyka asymetryczna) IP54 n/t 1h
- Oprawa kierunkowa LED 1W 1str (z piktogramem) IP65 n/t 1h - praca na jasno
- Oprawa kierunkowa LED 1,5W 2str (z piktogramem) IP 65 n/t 1h - praca na jasno
- Oprawa awaryjna LED 1W + grzałka IP65 n/t 1h
- Czujka ruchu MW
- Włącznik 1-biegunowy p/t
- Włącznik świecznikowy p/t
- Włącznik schodowy p/t
- Przycisk "światło" p/t
- Gniazdo 230V p/t IP44
- Wypust zasilający 230/400V
- Przycisk głównego przeciwpożarowego wyłącznika prądu
- Tablica elektryczna



Zespół projektowy:	upr. nr:	Podpis:	Data:	Stadium:
Projektant: mgr inż. Mateusz Kaspura	DOŚ/0376/PWBE/16		03.2019	Projekt Budowlany
Projektant: mgr inż. Edward Kaspura	136/01/DUW		03.2019	
Nazwa inwestycji: Hala sportowa Adres inwestycji: 58-100 Świdnica, ul. Pionierów 29, dz. nr 3043 Inwestor: Świdnicki Ośrodek Sportu i Rekreacji Adres: ul. Śląska 35, 58-100 Świdnia				Skala: 1:100
Temat rysunku: Instalacje Elektryczne - Rzut Strychu				Nr rysunku: IE4